

BM

Innenausbau / Möbel / Bauelemente

04/20

Innentüren – ab Seite 12

Vorfahrt für Individualität

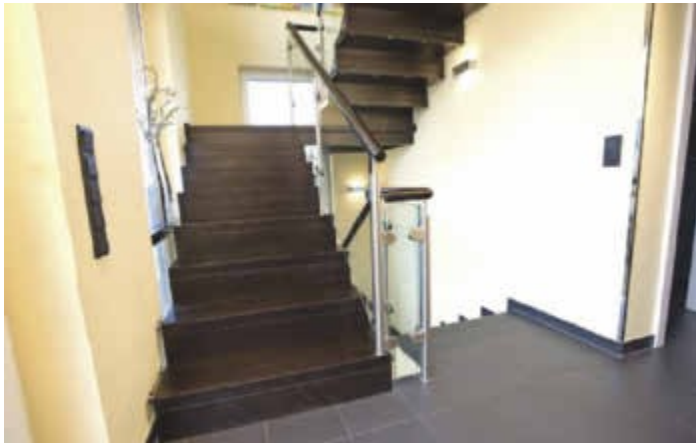
/ Fuhrpark – ab Seite 60
Alle 3,5-Tonner im Überblick

/ Neue BM-Serie – ab Seite 66
Der Weg zum klaren Profil

/ Vernetzte Werkstatt – ab Seite 86
Zugeschnitten aufs Handwerk

Compass Software bietet durchgängige Planung

Treppen im bunten Materialmix



Die Planung raffinierter Treppendesigns kann zu Kopfzerbrechen führen. Compass Software bietet dafür einfache, effiziente Tools.

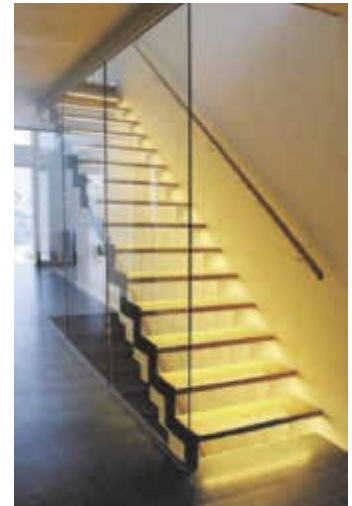
Der gegenwärtige Treppenbaumarkt stellt viele Anforderungen an Schreiner. Treppen sollen stabil und langlebig sein, aber gleichzeitig auch als Blickfang im Haus dienen. Moderne Designs verlangen clevere Details mit einem anspruchsvollen Materialmix aus Holz, Glas, Stahl, Beton und Lichtelementen. So werden z. B. Holztreppe mit Glas oder Stahlseilen

kombiniert, Beton wird mit Holzelementen verschönert oder Stahltreppen werden mit Glas und Lichtakzenten inszeniert. Die Planung solcher raffinierter Designs kann mitunter zu Kopfzerbrechen führen. Wie soll die Treppe mit so vielen Designs schnell und akkurat gezeichnet werden und wie kann sie dem Kunden am besten vor Augen

geführt werden? Das Softwareunternehmen Compass Software aus Dortmund will es Treppenbauern ermöglichen, die praktischen Herausforderungen im Arbeitsalltag zu meistern.

Die hausinterne Treppenbaust software ermöglicht die Konstruktion und Produktion von Treppen aus verschiedenen Materialien mit Elementen aus Holz, Stahl, Eisen, Glas, Beton, Stein, etc. In der CAD-Software können einzelne Materialien mit nur wenigen Klicks ausgetauscht werden. So können Treppenbauer schnell und einfach mit unterschiedlichen Materialmischen experimentieren. Sobald die Treppe geplant ist, kann sie mit dem fotorealistischen 3D-Tool für die Kundenpräsentation dargestellt werden. Änderungswünsche erfordern wenige Klicks. Ist die Planung abgeschlossen, werden Treppen vollautomatisch an das CNC-Bearbeitungszentrum übergeben. Das Ganze ist auch online mit dem Treppenkon-

figurator vom Compass möglich. Dieser kann hier kostenlos getestet werden: <https://tinyurl.com/Treppenplaner> (cn)



Die Pfiffige Materialmix ist in der Treppenbaust software Programm.

Compass Software GmbH
44379 Dortmund
www.compass-software.de

Grotefeld bietet Winkelfräsköpfe mit hochpräzisem Rundlauf

Vibrationsarm fräsen und tasten

Aggregatespezialist Grotefeld bietet eine Vielzahl hochwertiger, auf spezielle Anwendungszwecke zugeschnittene Komponenten an. Neben aktuellen Fragen der Digitalisierung stehen als wichtige Entwicklungsthemen die Beschleunigung der Fertigungsabläufe und die Qualitätsverbesserung beim Kunden im Mittelpunkt. Jüngste Entwicklung ist die Aufrüstungsoption mit Hydrospannzangen für Winkelfräsköpfe und Tastspindeln.

Winkelköpfe und Tastspindeln sind wichtige Aggregate für CNC-Bearbeitungszentren, die verschiedene Werkzeuge aufnehmen und antreiben. Sicheren Halt und die Möglichkeit des Wechsels geben sogenannte Spannzangen. Grotefeld hat mit Blick auf Bearbeitungsoptimierung und schnell-

len Werkzeugwechseln nun für die Konfiguration der Winkelfräsköpfe G06, G10 und G16 sowie der Tastspindeln der Reihe GT05 die üblichen Spannzangen um neue Hydrospannzangen erweitert. Die Vorteile der hydraulischen Spannzangen liegen neben einem sehr einfachen Werkzeugaustausch in außergewöhnlich hoher Rundlaufgenauigkeit sowie in der hohen Werkzeugdämpfung. Sie stehen im Durchmesserbereich von 5 bis 20 mm zur Verfügung. Die Hydrospannzangen sollen künftig für weitere Winkelköpfe beziehungsweise deren Bauweisen bereitgestellt werden. (cn)

Grotefeld GmbH
32339 Espelkamp
www.grotefeld.com



Hydrospannzangen für Tastspindeln und Winkelköpfe erhöhen die Rundlaufgenauigkeit, mindern Vibrationen und verkürzen Werkzeugwechselzeiten signifikant.