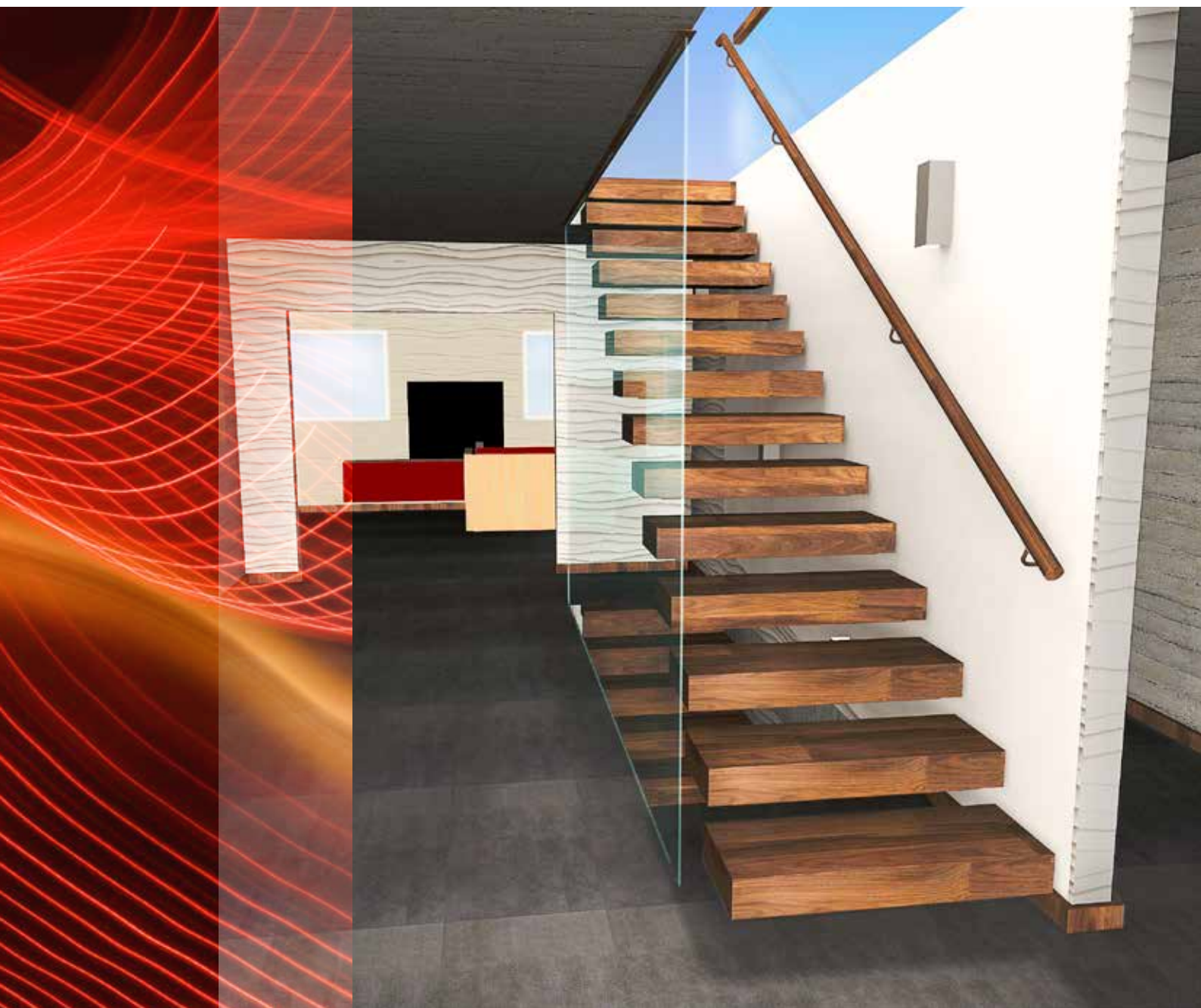




Compass
Software

CAD/CAM KOMPLETTLÖSUNGEN FÜR DEN TREPPENBAU



COMPASS SOFTWARE

Compass Software gehört zu den weltweit führenden Anbietern von Software für den Holz- und Treppenbau. Wir sind Experten auf dem Gebiet der CNC-Anbindungen an alle gängigen Maschinen. Seit über 30 Jahren liefern wir innovative Lösungen für unsere Kunden in mehr als 30 Ländern – von Kleinbetrieben bis hin zu industriell fertigen Großunternehmen. Über 2700 Kunden haben bereits von unserem Know-how und dem Kompetenzvorsprung profitiert.

Schon seit der Firmengründung steht die Marke Compass Software für Innovation und technologischen Fortschritt. Die Firmengeschichte der Compass Software GmbH ist eng mit den Entwicklungen in den Bereichen PC, Maschinenbau und Technologie im Allgemeinen verknüpft. Die Gründer der Firma hatten schon immer große Visionen, die oft über den technologischen Fortschritt hinausgingen, so dass das Unternehmen seine Position als Marktführer fortlaufend sichern konnte. 30 Jahre Erfahrung und das Streben nach Innovation bringen unsere Kunden jetzt und in Zukunft an die Spitze. Mit unserer Software produzieren die Kunden effizienter und können sich immer sicher sein, die allerneuesten Technologien in ihren Werkstätten zu nutzen.



FACHWISSEN FÜR DEN GESAMTEN FERTIGUNGSPROZESS

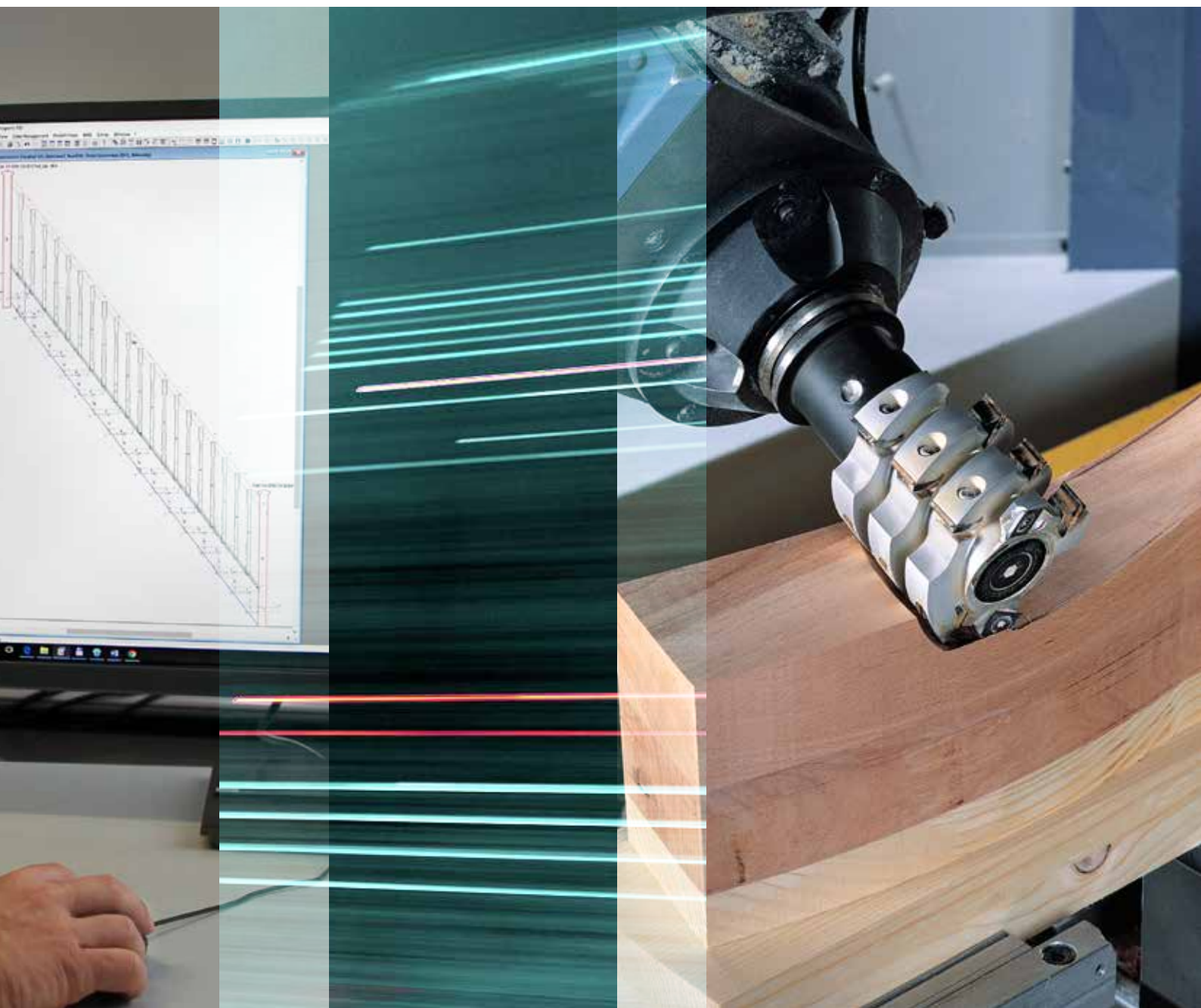
Treppenbau

Unsere integrierten Gesamtlösungen steuern und verwalten den gesamten Treppenfertigungsprozess. Wir bedienen alle Bereiche, von der Konstruktion und Visualisierung der Treppen bis hin zur Produktion auf der Maschine. Wir sind Experten auf dem Gebiet der CNC-Anbindungen. Wir realisieren bereits seit 1983 funktionsfähige Anbindungen unserer CAM-Software und seit 1987 sogar voll interpolierte 5-Achs-Maschinen zum Fräsen von Treppenhandläufen und Wangenkrümmungen. Wir ermöglichen plattformübergreifende Anbindungen an alle auf dem Markt befindlichen und geeigneten Bearbeitungszentren aller namhaften Hersteller.

Die Entwicklung von individuellen Sonderlösungen zur Realisierung kundenspezifischer Praxisbedürfnisse ist unser Spezialgebiet.

Beratung

Wir analysieren professionell kundenindividuelle Geschäftsprozesse und erarbeiten konkrete Strategien zur Rationalisierung von Arbeitsabläufen. Die Umsetzung unserer Empfehlungen optimiert die Vorgänge und erzielt spürbare Arbeitsentlastung, Zeitersparnis und deutliche Effizienzsteigerung bei unseren Kunden.

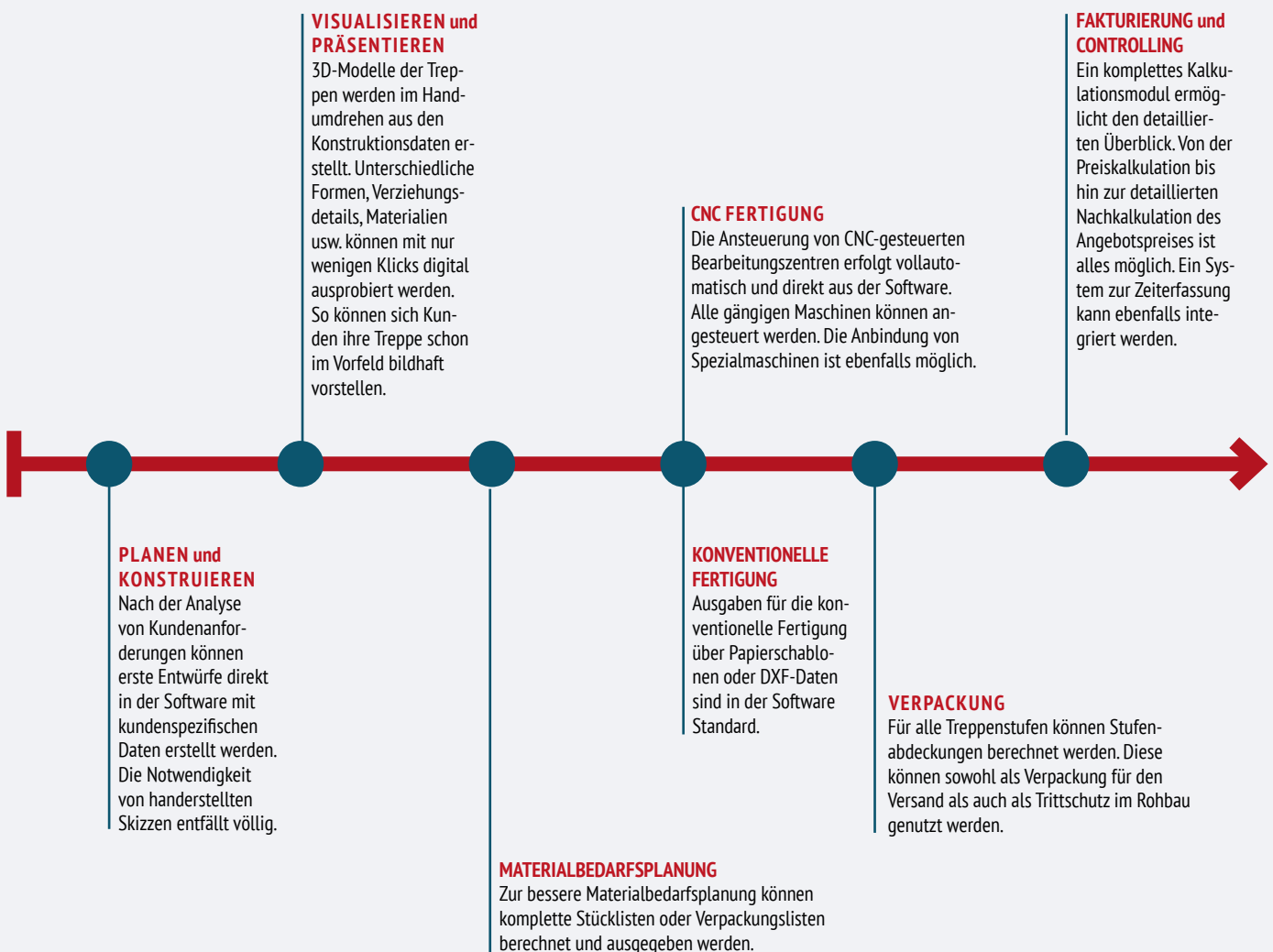


UNSERE CAD/CAM LÖSUNG IN NUR EINER SOFTWARE

Unsere integrierte Gesamtlösung ermöglicht, dass alles, was in der Arbeitsvorbereitung und konstruktiven Planung am Rechner entsteht, direkt zur Fertigungszelle weitergeleitet wird.

Alle Herstellungsschritte – vom Entwurf und der konstruktiven Planung über Präsentation, Verwaltung von Auftragseingängen und Materialbedarfsplanung bis hin zur Produktionsorganisation und Ausgabe für die konventionelle Fertigung oder Bedienung von Fertigungsmaschinen sowie das Erstellen von Rechnungen – ist mit nur einem einzigen System möglich. Unsere Gesamtlösung erspart die mehrfache Datenverwaltung und -pflege und verringert Schulungs- und Supportaufwand, der durch unterschiedliche Systeme entsteht. Die einheitliche und benutzerfreundliche Bedienung von nur einer Software bringt Effektivität und spart Zeit.

Die CNC-Ansteuerung erfolgt mit nur einem Klick automatisch aus den CAD-Daten der konstruktiven Planung. Der modulare Aufbau der Software lässt bedarfsgerechte, individuelle Lösungen zu. Dieses Softwarekonzept ist zukunftsicher.



DETAILIERTE KONSTRUKTION ALLER GÄNGIGEN TREPPENTYPEN

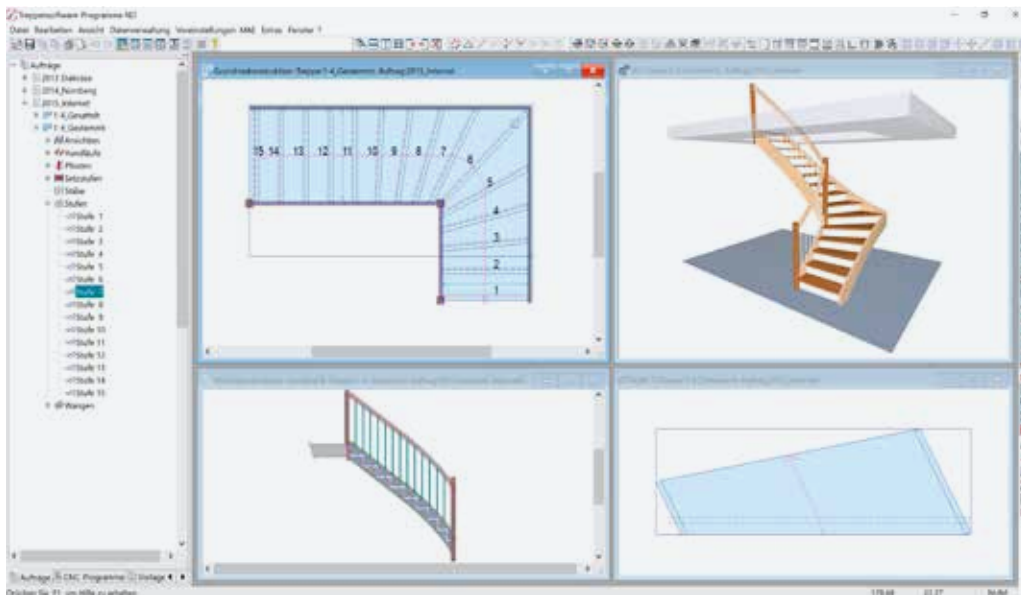
Die Nutzung von Treppenbausoftwares führt zu einem enormen Effizienzanstieg für große und kleine Treppenbaubetriebe. Der CAD-Teil der Software ermöglicht nahezu endlose Variationsmöglichkeiten. Benutzer können bauliche Vorgaben, wie Wände, Fenster, Türen etc., ganz einfach in der Software eingeben. Dann können sie verschiedene Treppendesigns sofort ausprobieren, denn das Neuzeichnen der Treppe entfällt. Änderungen können mit nur einem Klick interaktiv erstellt werden, wieder rückgängig gemacht und als 3D-Modell visualisiert werden. Der Konstruktionsprozess war nie leichter. Und sobald die Konstruktion abgeschlossen ist, kann sie einfach in der gleichen Software für die Produktion verwendet, für andere Systeme exportiert oder in Form von 1:1-Schablonen für die manuelle Bearbeitung gedruckt werden.

- Nahezu unbegrenzte Variationsmöglichkeiten
- Spezielle Treppentypen, wie zum Beispiel Bolzentreppen, Falwerktreppen, Spindeltreppen, Raumspartreppen etc.
- Konstruktion von Anlagen (mehrgeschossige Projekte)
- Materialmischungen aus Holz, Stein, Glas, Metall usw.
- Positionierung von verschiedenen LED-Lichtspots
- Austauschbare Details, zum Beispiel Stabtypen, Handlaufotypen, Treppenprofile etc.
- Individualisierte Konstruktionsumgebungen, Anpassung an die Baustelle
- Änderungen und Neuberechnung in Sekunden

Compass Software ermöglicht die Erstellung von kompletten Treppenkonstruktionen, die über mehrere Geschosse reichen, inklusive Brüstungsgeländer.



Verschiedene Stab- und Pfosten-typen sind möglich. Materialmischungen wie Glas und Edelstahl sind ebenfalls integriert.



Benutzer können mühelos zwischen verschiedenen Ansichten wechseln, wie z.B. Zeichnung, Detailansichten einzelner Teile, Höhenkonstruktion und 3D Ansicht. Verziehungsdetails, Stufenpositionen, Handläufe, Stäbe etc. können in Sekunden ausgetauscht werden.

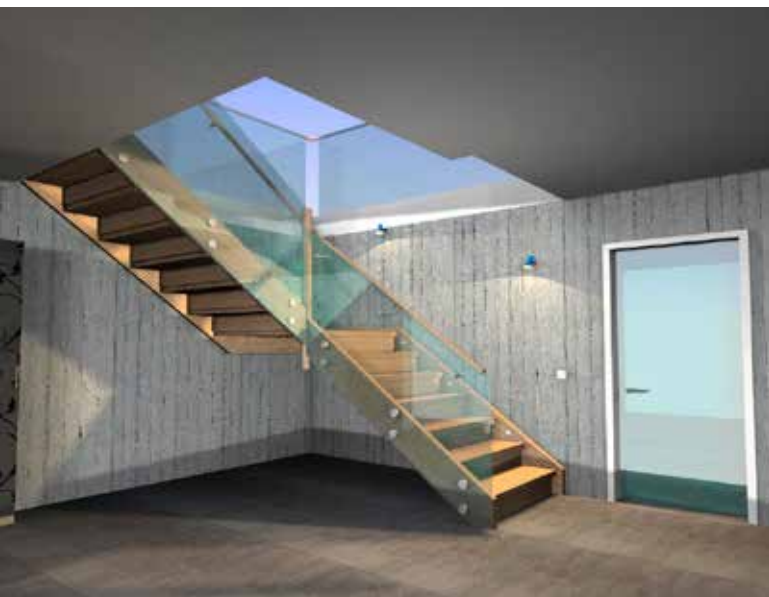
Jede Treppe kann durch Auswahl der entsprechenden Voreinstellung individuell konstruiert werden, z.B. gerade Treppen, Treppen mit Krümmen oder verleimte Treppen.



VISUALISIEREN UND PRÄSENTIEREN

Das fotorealistische, professionelle High-End-3D-Tool ist das perfekte Verkaufswerkzeug für den Außendienst. Türen, Fenster, Dekoration etc. können eingefügt werden und helfen so, die Treppe für den Endkunden noch realistischer zu machen, der sich die Treppe dann leichter in seinem eigenen Haus vorstellen kann.

- 3D-Darstellung im „virtuellen Showroom“
- Starkes Präsentationstool für den Außendienst und Verkaufsgespräche vor Ort inkl. Angebote, Auftragsbestätigung etc.
- Online Zoomen, Drehen und Verschieben der Treppe in alle Richtungen
- Fotorealistische 3D-Visualisierung als High-End-Ergänzung inkl. Erstellung einer realen Beleuchtung mittels Tageslicht



Beleuchtung mittels Tageslicht und das Einfügen von individualisierten Details kreieren ein realistisches, fotoähnliches Bild der fertigen Treppe. Für Bauherren und Endkunden eine überzeugende Darstellung.

Wir benutzen immer die neuesten Technologien. Erleben Sie virtuelle und gemischte Realitäten mit Compass Software.



TREPPENKONFIGURATOR

Mit dem Treppenkonfigurator sind Sie frei zu arbeiten, wo Sie wollen. Sie können sogar die Treppe zusammen mit Ihren Kunden auf jedem Gerät entwerfen. Die einzige Voraussetzung ist eine funktionierende Internetverbindung. Und das Beste dabei: Alle Daten können sofort für die CNC-Produktion weiterverwendet werden.

- Einfach im Browser konstruieren und dreidimensional darstellen ohne Installation von Software
- Online von jedem Terminal dieser Welt – PC, Notebook, Tablet oder Smartphone
- Interaktive Bearbeitung mit spezif. Endkundendaten
- Sofortige Visualisierung unterschiedlicher Materialien
- Alle Daten können direkt für die Produktion weiterverwendet werden
- Vielfältige Einsatzmöglichkeiten für Vertrieb und Endkunden



Genau wie im Computerprogramm können Details auch im Treppenkonfigurator kinderleicht ausgetauscht und in 3D dargestellt werden. Kunden sind begeistert, dass sie ein aktiver Teil der Planung sein können.

PLANUNG UND ORGANISATION

Compass Software integriert verschiedene Werkzeuge, die die Verwaltung des Treppenbauprozesses insgesamt effizienter und schneller machen. Alle Schritte sind vollständig in die Software integriert, sodass ein flüssiger Transfer aller CAD-Daten zu den Berechnungstools, Stücklisten, Schablonen, individuellen Formularen etc. garantiert ist.

- Preiskalkulation inkl. detaillierter Nachkalkulation
- Freie Erstellung von Formularen für verschiedene Zwecke (z.B. Bauteilbestellung)
- Detaillierte Ausgabepläne, 1:1 Ausgabe
- Komplette Stücklisten, Verpackungslisten
- Schnittstelle zu anderen Systemen, wie Buchhaltung und ERP

CNC-ANBINDUNG UND PRODUKTION

Die Anbindung und Steuerung von CNC-Maschinen ist eine der Kernkompetenzen von Compass Software. Wir unterstützen kleine Handwerksbetriebe, aber auch industriell fertigende Großunternehmen und haben Erfahrung in der Einrichtung vollautomatischer Produktionsketten. Alle gängigen Maschinen und auch Spezialmaschinen können in Betrieb genommen werden.

- Anbindung an alle gängigen Maschinen mit bis zu fünf gesteuerten Achsen in einem Kopf
- Direkt aus der Konstruktionssoftware; kein Bedarf an zusätzlicher Software
- Automatische Positionierung von Spannmitteln und Saugern
- Komplette Werkzeugverwaltung; Mehrfach-Tischbelegung
- Vollständige(r) Barcodeverarbeitung/Barcode-Scan
- Nesting (gleichzeitige Materialeinsparung)



Treppenbauer ohne CNC-Maschinen können trotzdem die Vorteile der CAD Module nutzen. Entwürfe können auf 1:1-Schablonen für die manuelle Bearbeitung gedruckt werden.



Nesting und Plattenoptimierung sparen Zeit und Material, was zu einem enormen Anstieg der Effizienz führt und Kosten senkt.



Barcodeverwaltung des ganzen Prozesses führt zu mehr Effizienz, weniger Verwaltungsaufwand und unterstützt den nahezu vollautomatischen Fertigungsprozess.

Benutzer können individualisierte Formulare erstellen. Bilder, Zeilen, Werte und sogar das Corporate Design können geändert werden.



Compass Software GmbH
Steinhammerstr. 140a
44379 Dortmund
Telefon +49 231 9812 90-0
Fax +49 231 9812 90-10
www.compass-software.de
mail@compass-software.de

